



Auf weitere gute Zusammenarbeit

Die Kulturagentur wünscht eine frohe Weihnachtszeit und einen guten Start ins neue Jahr.

Die Kulturagentur der Ostfriesischen Landschaft blickt auf ein ereignisreiches und produktives Jahr mit zahlreichen neuen Projekten zurück. Nur gemeinsam mit anderen kulturbegeisterten Menschen können die vielfältigen Unternehmungen der Kulturagentur realisiert werden. Dafür möchten wir uns herzlich bedanken. Denn was dem Einzelnen nicht möglich ist, das schaffen viele.

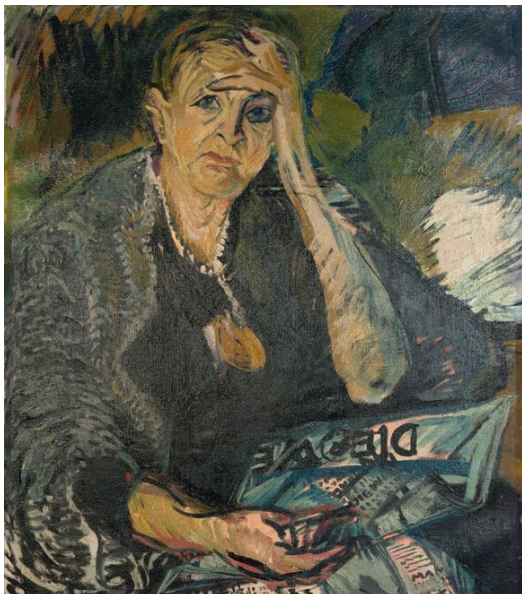
[Weiterlesen](#)

Jüdisches Leben: Lichter der Hoffnung - Chanukka-Feier in Bourtange

Das jüdische Lichterfest Chanukka fällt ebenso wie Weihnachten in die dunkle Jahreszeit. erinnert wird damit an ein wichtiges Ereignis in der Geschichte des jüdischen Volkes, das von Selbstbehauptung und Bewahrung der Religion berichtet. Die „Freunde der Synagoge Bourtange“ hatten das Netzwerk „Reise ins jüdische Ostfriesland“ zur Feier eingeladen.



[Mehr Informationen zu der Veranstaltung vom 12. Dezember](#)



Leihgaben für Hildegard Peters- Ausstellung auf Norderney

Die aus Bielefeld stammende und international renommierte Malerin Hildegard Peters (1923-2017) sollte im Laufe ihres Lebens für das Kunstleben in Ostfriesland von nicht zu überschätzender Bedeutung werden. Nun wurde ihr anlässlich ihres 100. Geburtstages eine Ausstellung im Museum Nordseeheilbad Norderney gewidmet, in der unter anderem auch Leihgaben aus der Graphothek der Ostfriesischen Landschaft zu sehen sind.

[Weiterlesen](#)

Kostümfundus: Aufruf zur Kleiderspende

Der Kostümfundus der Ostfriesischen Landschaft ist eine Fundgrube für Theaterbegeisterte. Der Gesamtbestand an ausleihbarer Kleidung ist sehr vielfältig – neben historisierenden Mittelalter-Kostümen finden sich im Kostümfundus Mode und Accessoires aus unterschiedlichen Zeiten und Kontexten. Zur Vervollständigung unserer Sammlung sind wir stets auf der Suche nach gut erhaltenen und gepflegten Kleidungsstücken und freuen uns über Ihre Spende. Dabei gilt unser Interesse auch Kleidung, die in der zweiten Hälfte des 20. Jahrhunderts, also ab den 1960er Jahren, in Mode kam.



[Weiterlesen](#)

Bildnachweise

- Maike Nordholt und Welf-Gerrit Otto in der Kulturagentur (Foto: Ostfriesische Landschaft)
- „Wracked Ship in Yoiche, Hokkaido“, Eberhard Grames, 1990 (Foto: Ostfriesische Landschaft)
- "Alice Peters", Hildegard Peters, 1962, Öl auf Leinwand (Foto: Martinus Ekkenga SKN)
- Detail aus dem Kostümfundus (Foto: Ostfriesische Landschaft)



Hier können Sie einstellen, welche Newsletter Sie von uns erhalten möchten.

Ostfriesische Landschaft
- Körperschaft des öffentlichen Rechts -
Georgswall 1 – 5
26603 Aurich

Telefon: [04941 1799-0](tel:0494117990)

E-Mail: newsletter@ostfriesischelandschaft.de

Redaktionell verantwortlich:

Dr. Matthias Stenger, Landschaftsdirektor

[Klicken Sie hier, um sich von allen Landschafts-Newslettern abzumelden.](#)