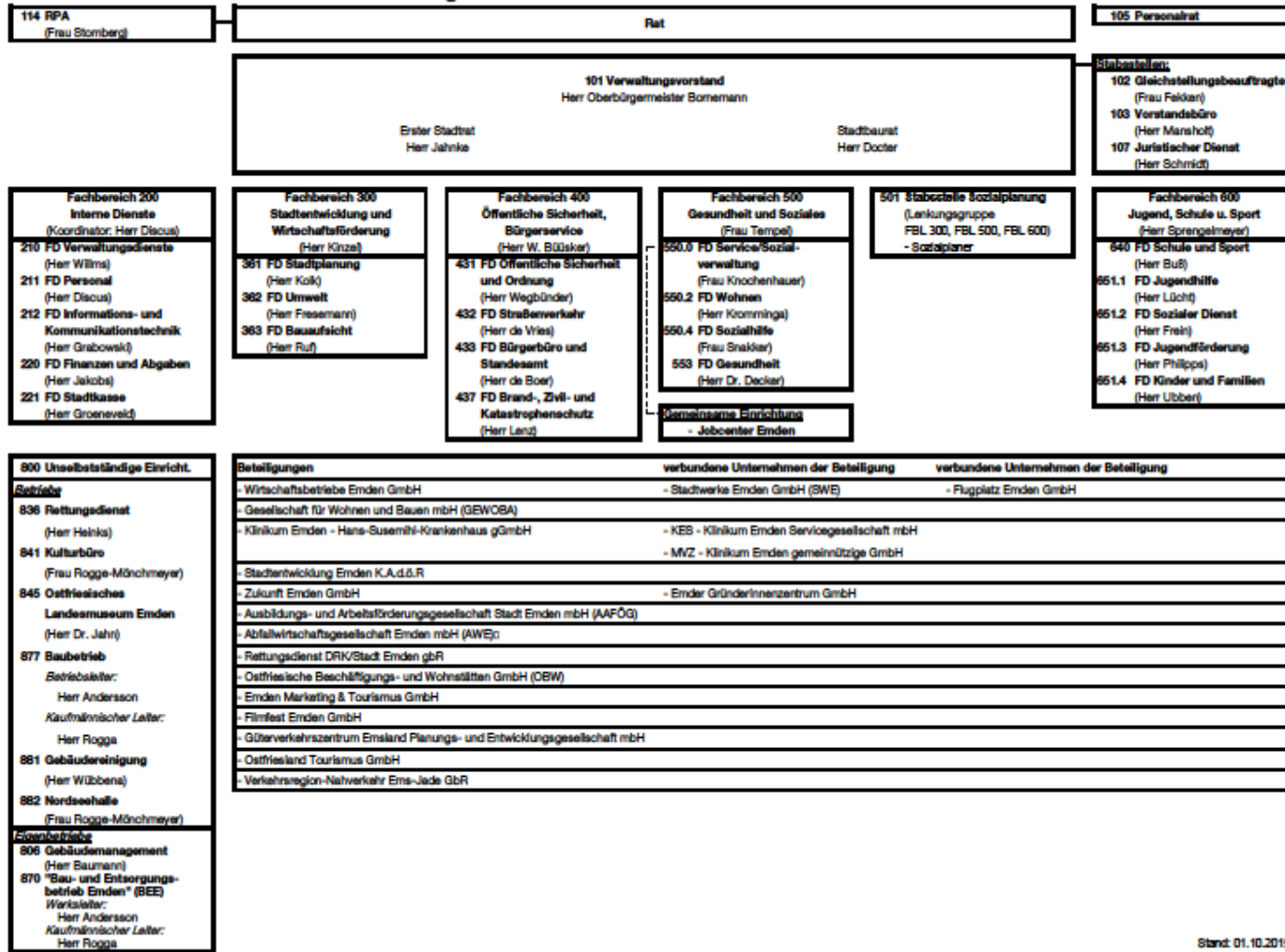


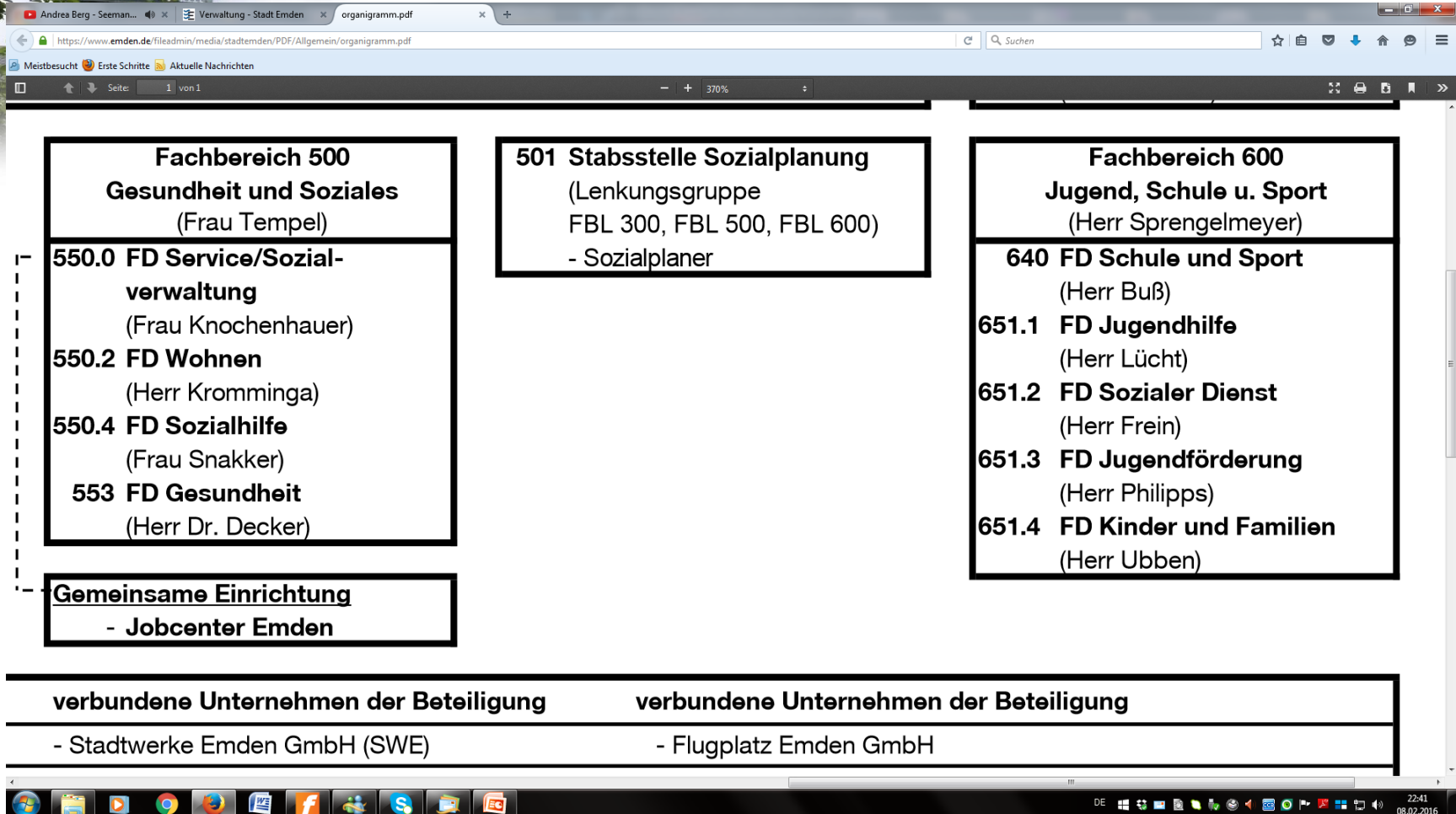
**Auf dem Weg zur Jugendberufsagentur –  
abgestimmte Angebote aus einer Hand**

**bisheriger Maßnahmen und Aktivitäten  
im Bereich  
Jugendsozialarbeit / Jugendberufshilfe**

**- Sachstand JBA in Emden -**

## Organisationsmodell für die Stadt Emden





Andrea Berg - Seeman... x Verwaltung - Stadt Emden x organigramm.pdf x +

https://www.emden.de/fileadmin/media/stadtemden/PDF/Allgemein/organigramm.pdf

Meistbesucht Erste Schritte Aktuelle Nachrichten

Seite: 1 von 1

370%

**Fachbereich 500**  
**Gesundheit und Soziales**  
(Frau Tempel)

**550.0 FD Service/Sozialverwaltung**  
(Frau Knochenhauer)

**550.2 FD Wohnen**  
(Herr Kromminga)

**550.4 FD Sozialhilfe**  
(Frau Snakker)

**553 FD Gesundheit**  
(Herr Dr. Decker)

**501 Stabsstelle Sozialplanung**  
(Lenkungsgruppe  
FBL 300, FBL 500, FBL 600)  
- Sozialplaner

**Fachbereich 600**  
**Jugend, Schule u. Sport**  
(Herr Sprengelmeyer)

**640 FD Schule und Sport**  
(Herr Buß)

**651.1 FD Jugendhilfe**  
(Herr Lücht)

**651.2 FD Sozialer Dienst**  
(Herr Frein)

**651.3 FD Jugendförderung**  
(Herr Philipps)

**651.4 FD Kinder und Familien**  
(Herr Ubben)

**Gemeinsame Einrichtung**  
- Jobcenter Emden

**verbundene Unternehmen der Beteiligung**  
- Stadtwerke Emden GmbH (SWE)

**verbundene Unternehmen der Beteiligung**  
- Flugplatz Emden GmbH

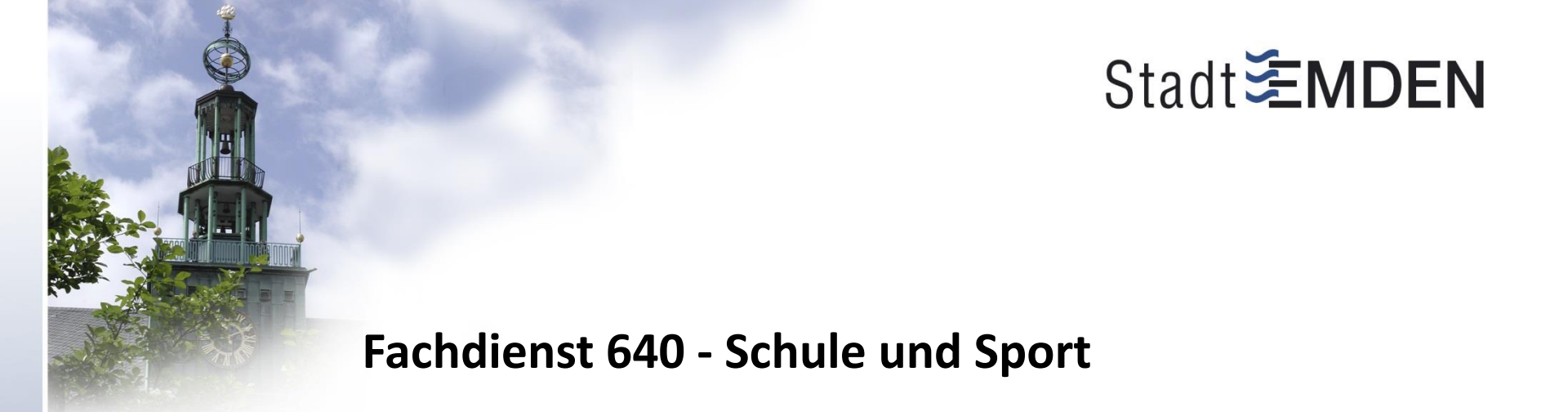
22:41  
08.02.2016

A background image showing a church tower with a clock face and a weather vane on top, set against a blue sky with white clouds. The image is partially obscured by a white gradient that fades into the text area.

## **Jugend, Schule und Sport (FB 600)**

### **Junge Menschen begleiten, unterstützen und fördern**

Die fünf Fachdienste des Fachbereichs "Jugend, Schule und Sport" sind direkt oder indirekt daran beteiligt, junge Menschen auf ihrem Weg zum Erwachsenwerden zu begleiten, ihre Entwicklung zu fördern und Lebensbedingungen von Kindern, Jugendlichen und ihren Familien positiv zu beeinflussen.




## Fachdienst 640 - Schule und Sport

- allgemein- und berufsbildenden Schulen
- Medienzentrum Emden
- Stadtsportbund Emden (SSB)
- Stadtelternrat
- Stadtschülerrat
- Fahrpläne Stadtverkehr Emden  
(Schülerbeförderung)

## Fachdienst 651.1 – Jugendhilfe

Aufgaben nach dem Kinder- und Jugendhilfegesetz (SGB VIII):

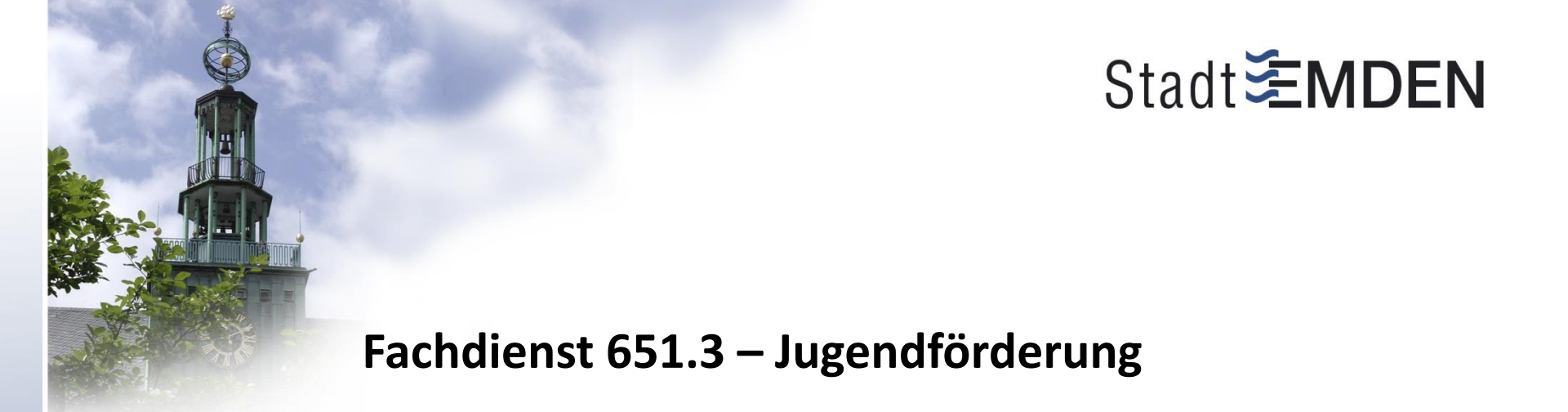
- Beratungsstelle für Kinder, Jugendliche und Eltern
- Unterhaltsbeistandschaft, Amtspflegschaft und Amtsvormundschaft
- wirtschaftliche Jugendhilfe



## Fachdienst 651.2 - Sozialer Dienst

Anlaufstelle für Kinder, Jugendliche und Familien

- Allgemeiner Sozialer Dienst
- Adoptions- und Pflegekinderdienst
- Jugendgerichtshilfe / neue ambulante Maßnahmen



## Fachdienst 651.3 – Jugendförderung

- Offene Kinder- und Jugendarbeit in Einrichtungen
- Offene Kinder- und Jugendarbeit außerhalb von Einrichtungen
- Kinder- und Jugendschutz
- Schulbezogene Sozialarbeit
- Gemeinwesenarbeit
- Jugendsozialarbeit / Jugendberufshilfe





## Fachdienst 651.4 - Kinder und Familien

- Kindertagesstätten in Emden
- Familienservicebüro
- Kindertagespflege
- Emdener Betreuungsbörse
- Ferienbetreuung
- Spiel- und Bolzplätze

## Maßnahmen im Bereich der Jugendberufshilfe der Stadt Emden

- Start 2001 => „Jugendbüro“
- aktuell im heutigen Jugendbüro
  - Pro-Aktiv-Center (PACE)
  - Jugend Stärken im Quartier (vorher : Kompetenzagentur (KA) und Schulverweigerung – Die 2. Chance)  
(jeweils Fördermaßnahmen ESF/Bund/Land)
- Ausbildungsförderung Fachpraktiker (in sozialen Einrichtungen, KFZ/Metall, Logistik, ...)



## weitere Maßnahmen

- Offene Kinder- und Jugendarbeit
- Schulsozialarbeit (u.a. MESEO, LuLGS)
- Maßnahmen im Rahmen der Inklusion (Inklusionsfachstelle der Stadt Emden)
- Maßnahmen im Bereich des SD (z.B. Projekt „Soziales Lernen“)
- Förderung von Vereinen und Verbänden

## Aktueller Stand in Sachen JBA Emden

- Beschluss des JHA in 2014
- Unterzeichnung Kooperationsvereinbarung 2015
- Übergeordnetes Ziel:
  - berufliche, soziale und gesellschaftliche Integration aller Jugendlichen und jungen Erwachsenen aus der Stadt Emden



## Aktueller Stand in Sachen JBA Emden

- Leitziele:
  - Verringerung der Zahl Jugendlicher ohne Schulabschluss oder konkreter beruflicher Orientierung
  - Verringerung der Zahl junger Erwachsener, die ALG II beziehen
  - Verkürzung der Verweildauer junger Erwachsener bis 25 Jahren im Sozialleistungsbezug

- Verringerung der Zahl junger Erwachsener, die nicht von den bisherigen Unterstützungssystemen aufgefangen werden
- Verringerung von Maßnahmeabbrüchen / bedarfsgerechte und ganzheitliche Unterstützung
- Bündelung und Strukturierung vorhandener Bildungs- und Unterstützungsangebote und deren inhaltliche Weiterentwicklung unter Einbeziehung der örtlichen Netzwerkpartner, wie u. a. allgemeinbildende Schulen, Berufsschulen, Kammern und Gewerkschaften



- Strukturen:

- Steuerungsgruppe
- Koordinierungsgruppe

- Themen und Abstimmungen:

- Schulabgängerbefragung
- Angebotsübersicht im Bereich Jugendberufshilfe in Emden
- Abstimmungsworkshop

aus der Praxis:

- gute Kooperation zwischen den Akteuren vor Ort
- intensive, fallbezogene Kooperation / verbesserte Unterstützung / gemeinsame Förderplanung u. Lösungsansätze
- Nutzung der Werkstatt des Jugendbüros (Schulpflichterfüllung)
- einheitliches Meldeverfahren bei Schulversäumnissen
- „Standortvorteil“ des Jugendbüros